

▶ ジャックフロストペーパークラフトのくみだてかた

▶ 用意するもの

- ・はさみ
- ・のり（木工用ボンドがベスト）

▶ あると便利なもの

- ・カッター
- ・つまようじ（のりをめりませす）
- ・ピンセット（小さいところの作業用）

★保護者の方へ

刃物を使いますので、お子様が作成する際は保護者の方の監督の下、細心の注意を払って作成してください。

ボクの難易度は



だホ～！

はじめてのコは
ちょっと難しいかも
しれないホ、
がんばるホ～！



▶ 各パーツをくっつけます

ぼうし

左右にパーツがわかれるホ、
トレードマークのとんがりほ
まつのパーツに分かれていて
ちょっと作るの難しいホ、
左右を間違えないようにするホ、

あたま

ほとんど顔なんだホ、
ぼうしをかぶるので、
てっぺんはパーツがないホ、
目やきばの位置は
よく考えてつけて欲しいホ・・・

えり

一番かんたんに作れるので
最初に作るのがおすすめホ、
特に貼るところがないので、
あたまとからだの間にはさむのを
忘れないようにするホ、

からだ

からだを全部ふさいでしまうと
しっぽがつけられなくなるホ、
途中でしっぽをつけてから、
最後までのりづけするホ、

みぎて

実はうでのパーツが
いちばん難易度が高いホ！
ていねいに作って欲しいホ～
ポイントはからだと親指が
くっつくところが
歪まないようにするんだホ～

ひだりて

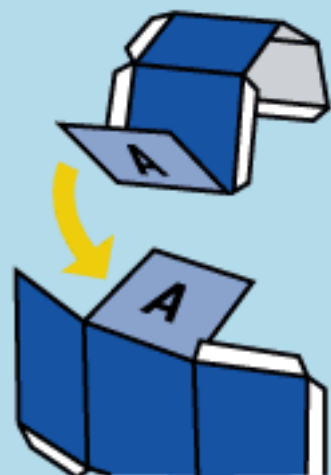
ゆがんでいると立てないホ、
足首のあたりに谷折りが
ちょっとだけあるホ、
もし立てないときは、
からだとの接合部分の
場所を調節したり
するどいホ、

みぎあし

ひだりあし

▶ 作成上のルールと注意

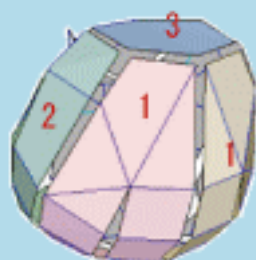
- ★実線は切る部分、点線は折る部分だホ～、
点線とのりしろは、ていねいに折っておくと後でキレイに仕上がるホ～。
- ★のりは薄くぬって、貼ったあとはくっつくまで軽くおさえておくホ、
ゆがまないようにゆっくりに作るのが大事だホ～。
- ★それぞれのパーツは、なるべく書いてある順番通りに組み立てた方がよいホ、
テキトーにやっていると、後でほかの場所が作りにくくなって困っちゃうんだホ！
- ★いっぺんに全部のパーツを切りはなしちゃうと、何がなんだかわからなくなるホ、
組み立てに使うパーツだけを順番に切りはなすのがよいホ、
きつとその間のにりを乾いて一石二鳥だホ～。
- ★右の図を見るホ、こういう印が書いてあるところは、
同じ印どうしをくっつけるんだホ～。



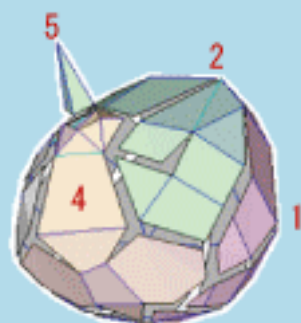
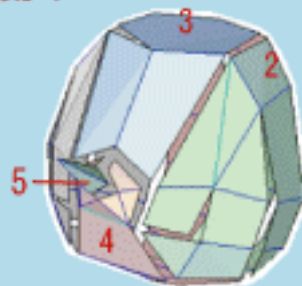
▶ **からだ** 番号をよく見ながらくっつけていくんだホ～



まえから



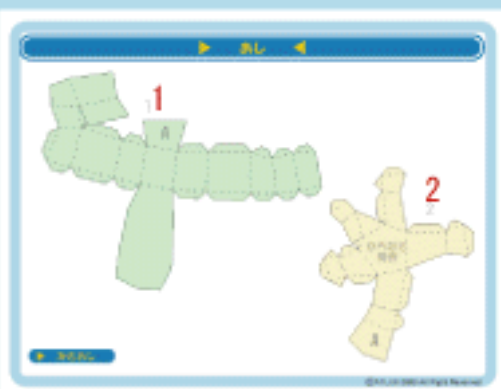
うしろから



こまかい注意やアドバイスを
まとめるホ。

- ★ 3番のパーツを最後にすると
他の部分の作業がしやすいホ～
- ★ 5番のしっぽは小さいパーツ
なのでよくのりをかわかしてから
本体につけるのをおすすめするホ。

▶ **あし** ここではひだりあしだけ載せているホ～



まえから



うしろから

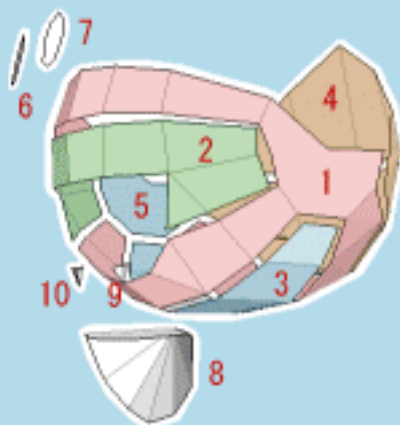


足首部分に
ちょっとだけ谷折り
があるホ。

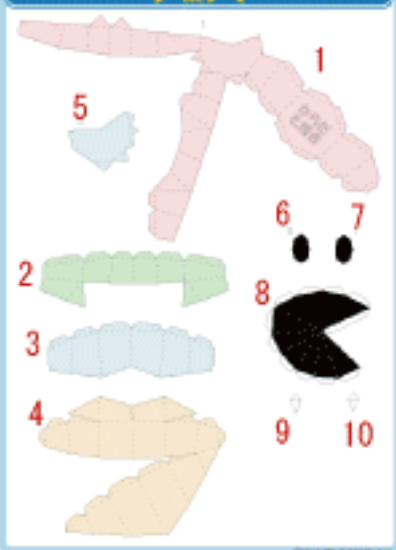
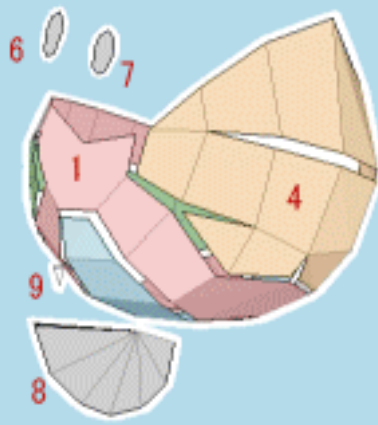


▶ **あたま** そろそろ作業に慣れてきたところで大事なかおホ～。

まえから



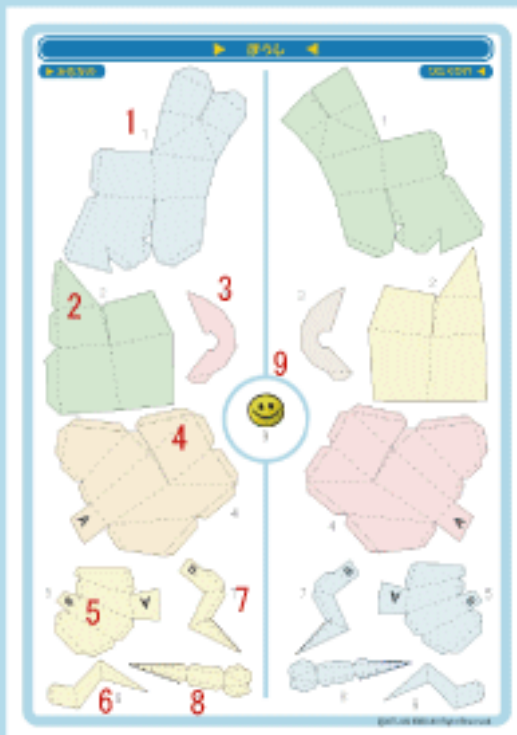
うしろから



2番と4番のパーツの向きに注意ホ！
1番パーツに2番、3番パーツがはさまる形になるホ～。

▶ **ぼうし**

ここからが山場なんだホ。こまかいパーツが増えてくるホ～。



まえから



★ 9番のマークは
お好みでつけるホ。

左右の2番パーツどうしを
くっつけるのは最後にするホ。
1番と2番をくっつけて、
そのあと4をつけてから
左右ドッキングさせると
うまくいくんだホ～！



3番は向きを
間違えやすいので
気をつけて
くっつけるんだホ。

うしろから



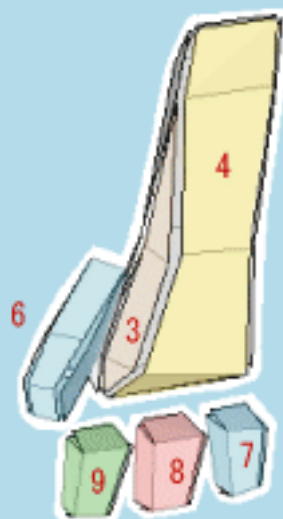
★ 6・7・8番パーツはそれぞれ貼りあわせて三角柱にするんだホ。細くて難しいけどがんばるホ～！

▶ **うで**

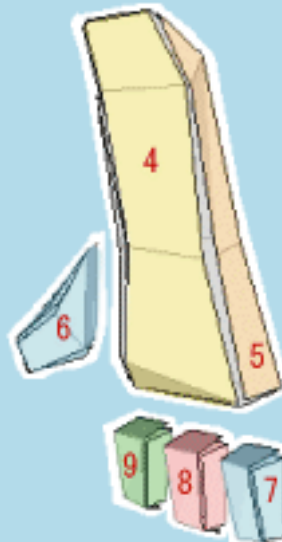
もう一息だホ！ちょっと大変だホ！ここではみぎうでだけ載せているホ～。



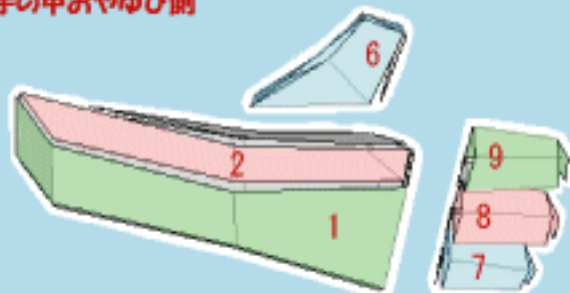
手のひらおやゆび側



手のひらこゆび側



手の甲おやゆび側

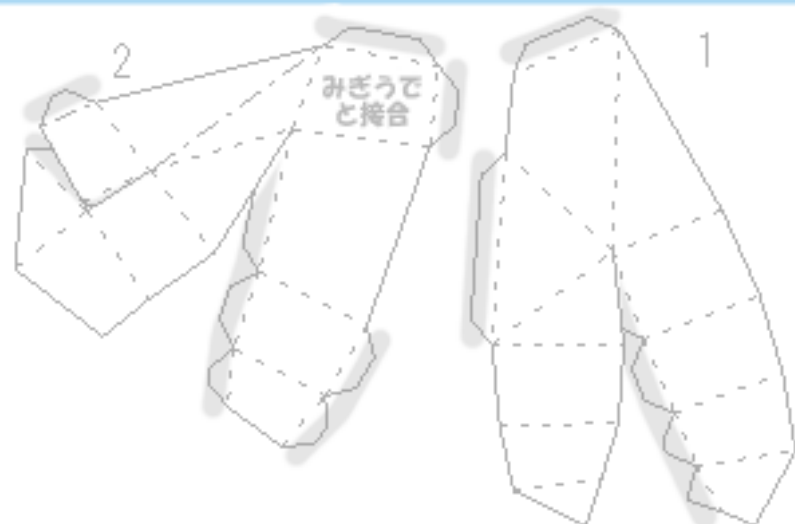


★ てのひらは側面が3つあるホ。
ゆがまないようにものすご～く注意をはらって
つくって欲しいホ！
おっきい手もオイラのチャームポイントだホ！



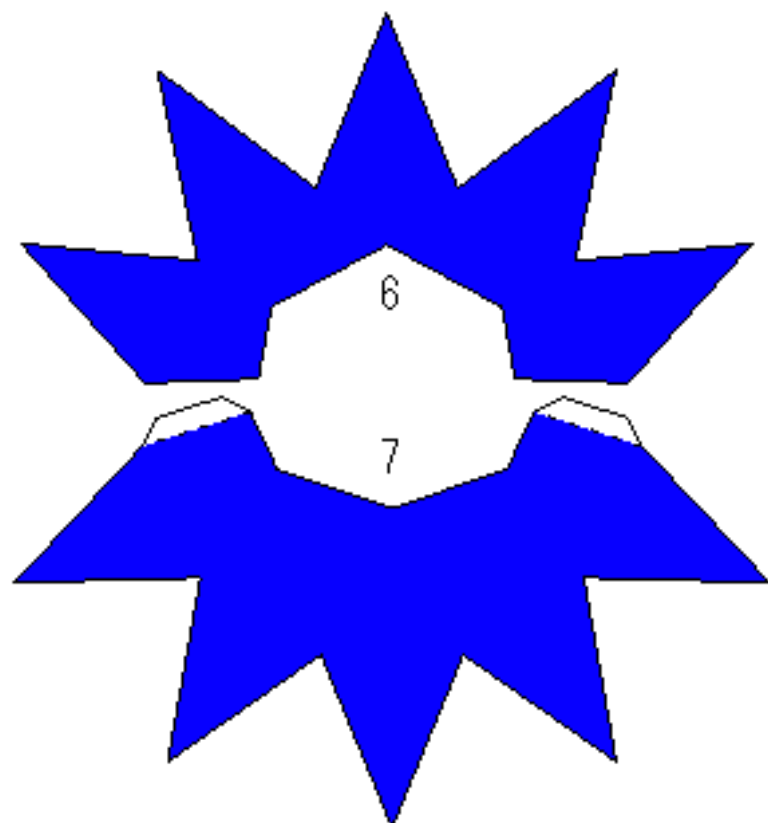
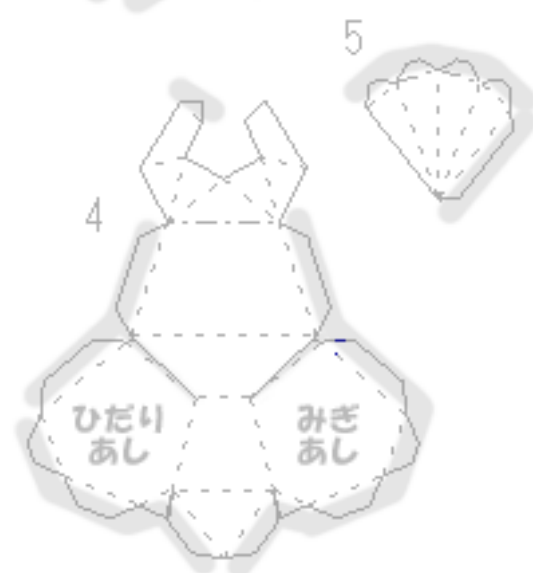
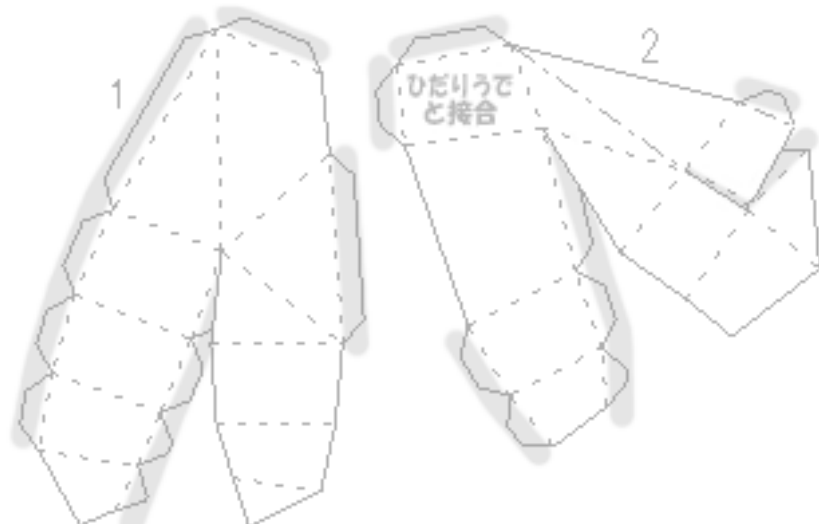
★ これで全部のパーツがそろったホ～！あとはそれぞれを貼りあわせれば完成なんだホ！ありがとうだホ！！

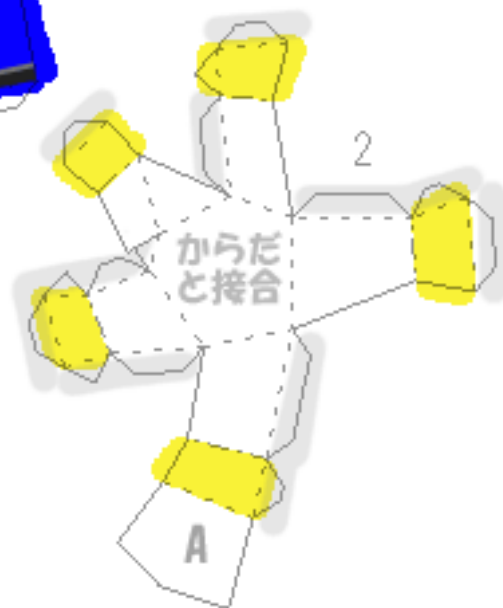
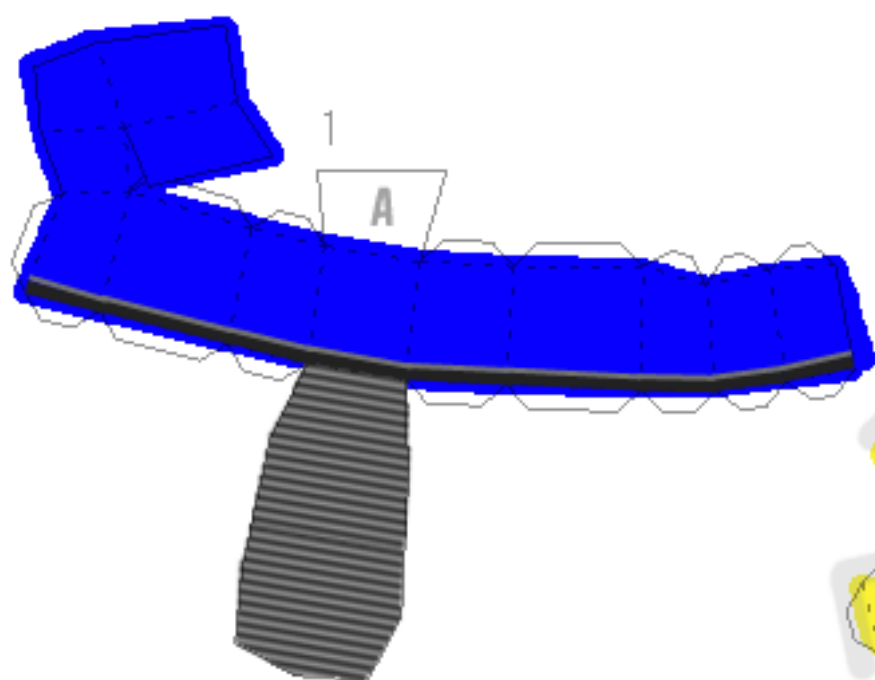
▶ からだ ◀



◀ みぎがわ

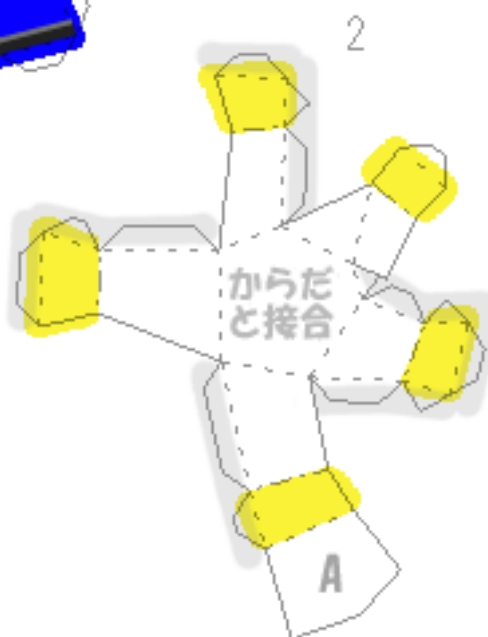
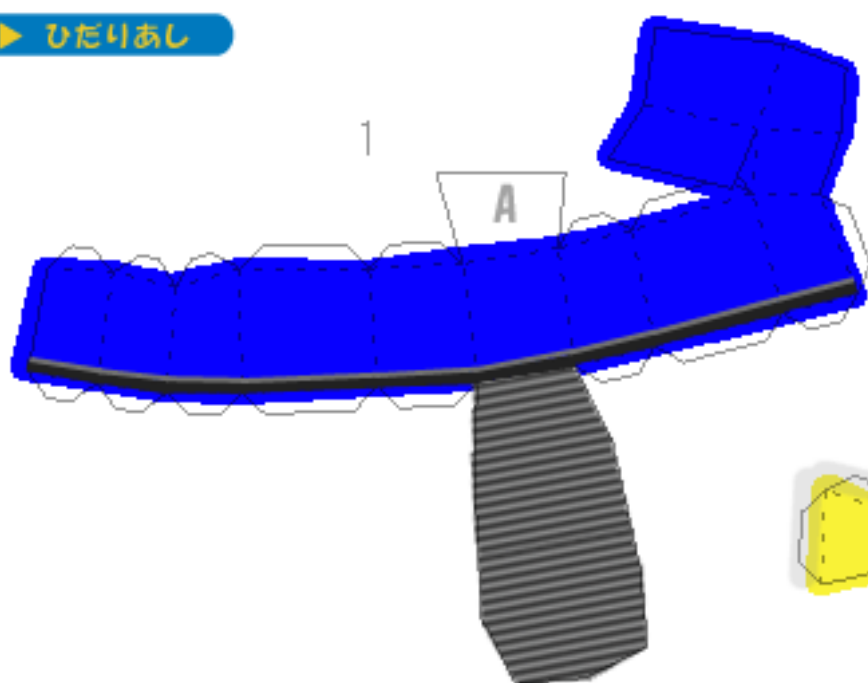
▶ ひだりがわ

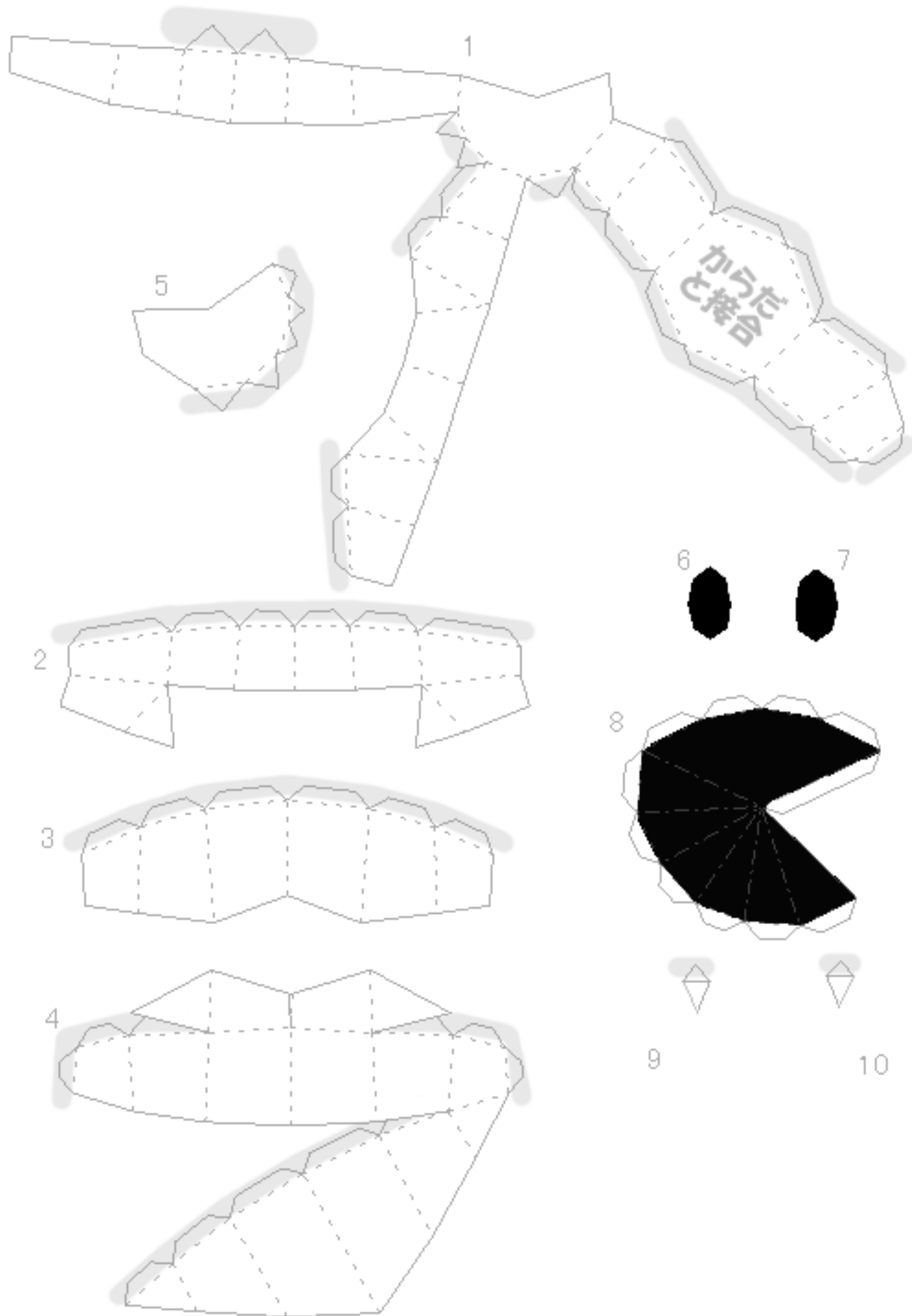


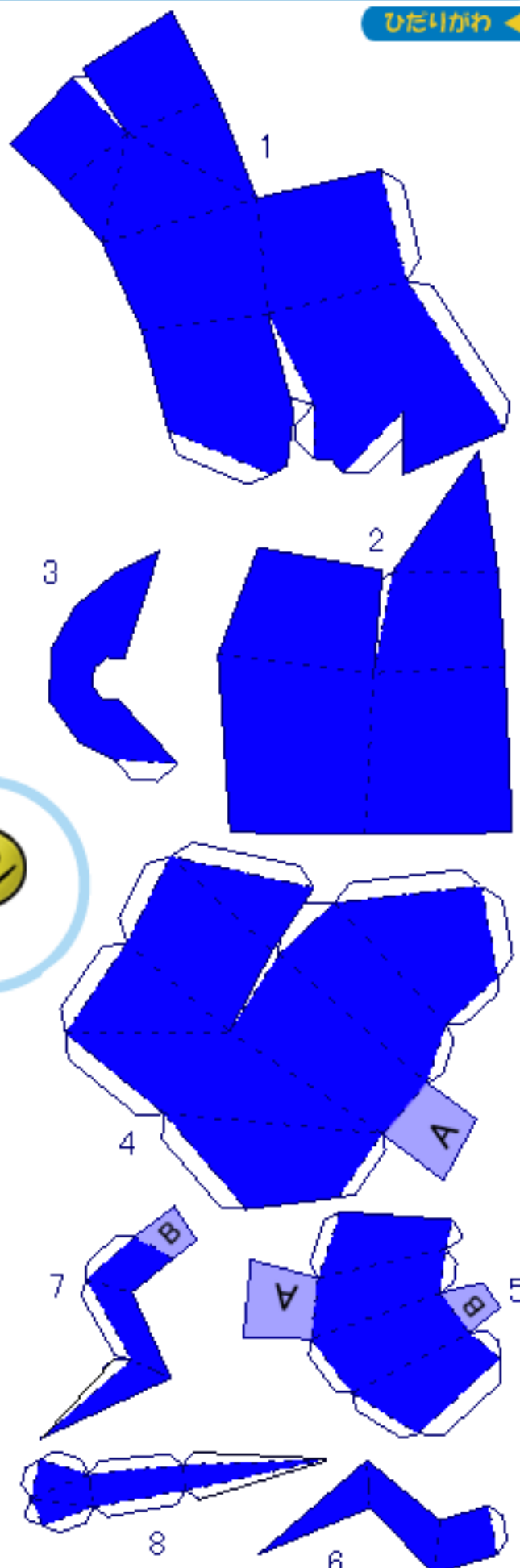
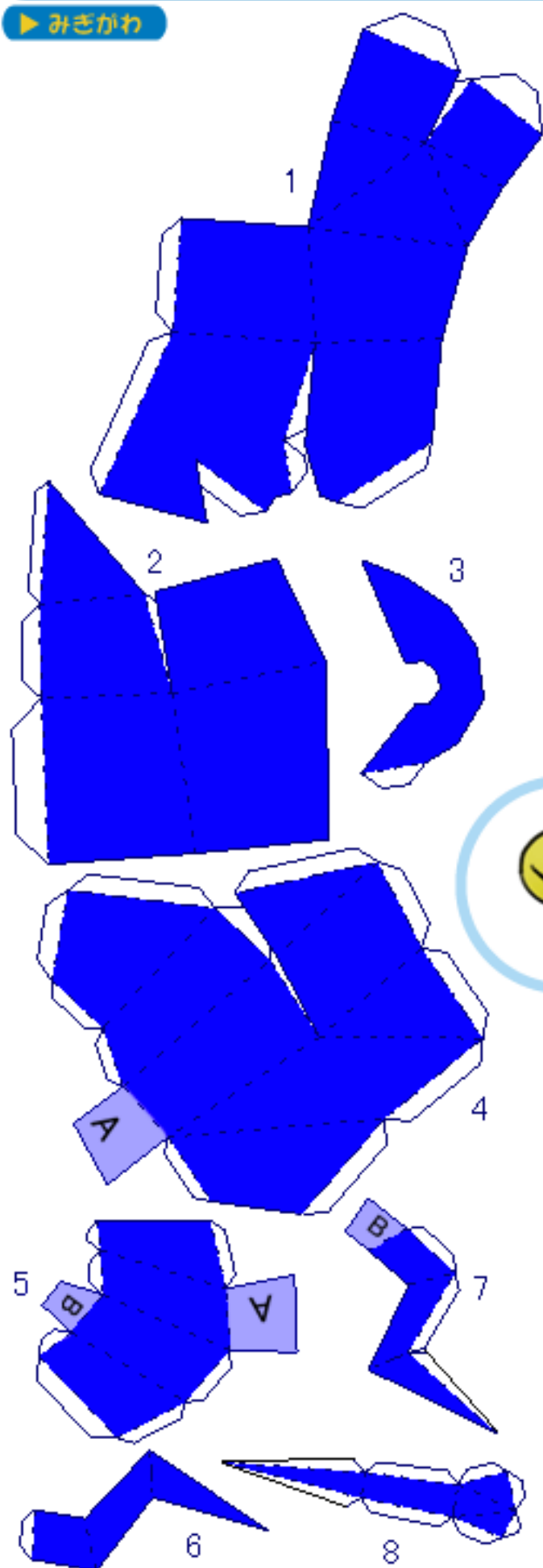


▶ みぎあし

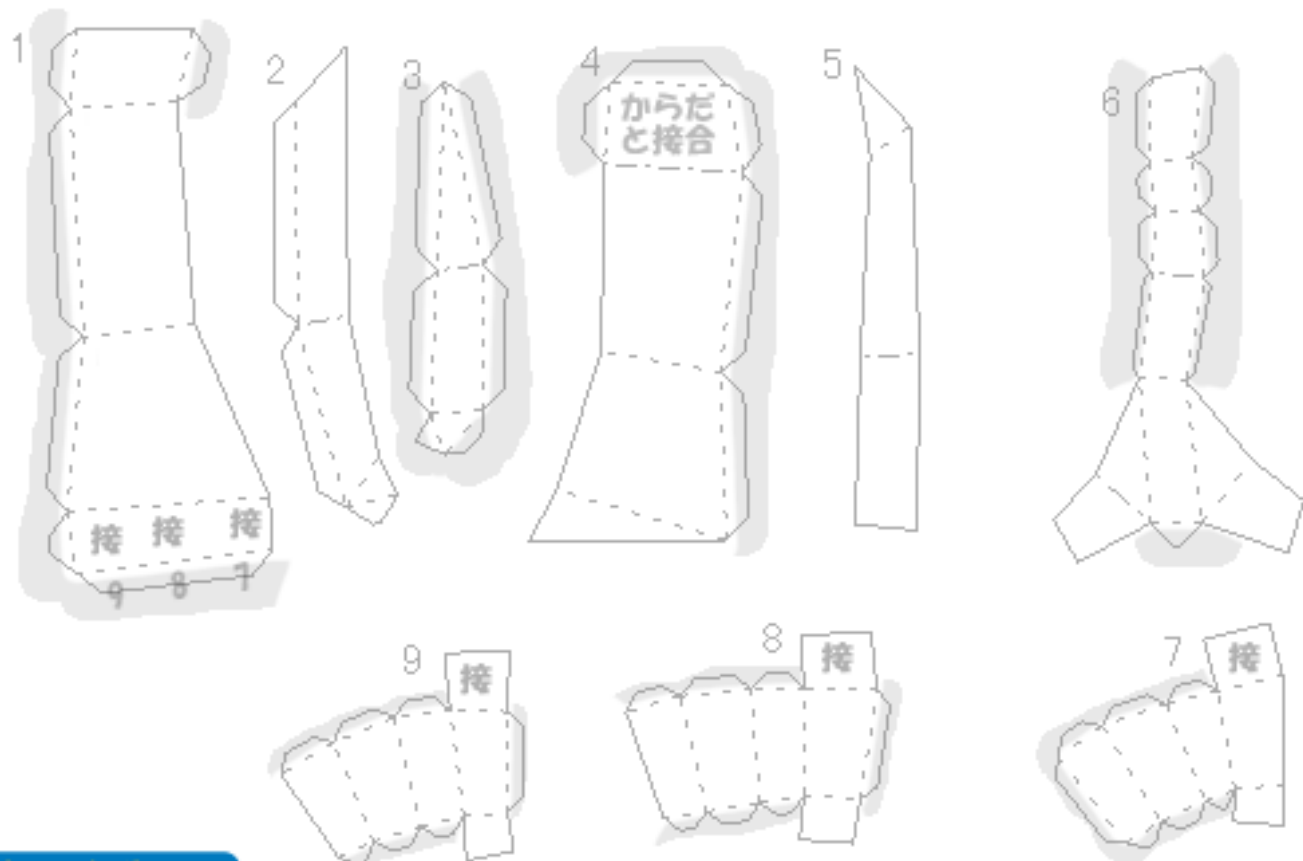
▶ ひだりあし







9



▶ みぎて

▶ ひだりて

